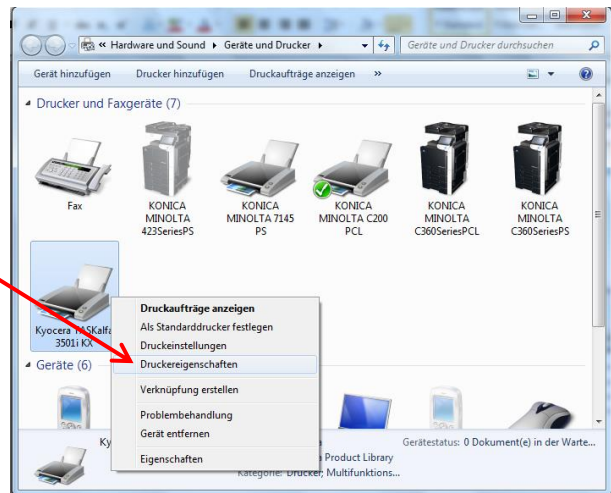
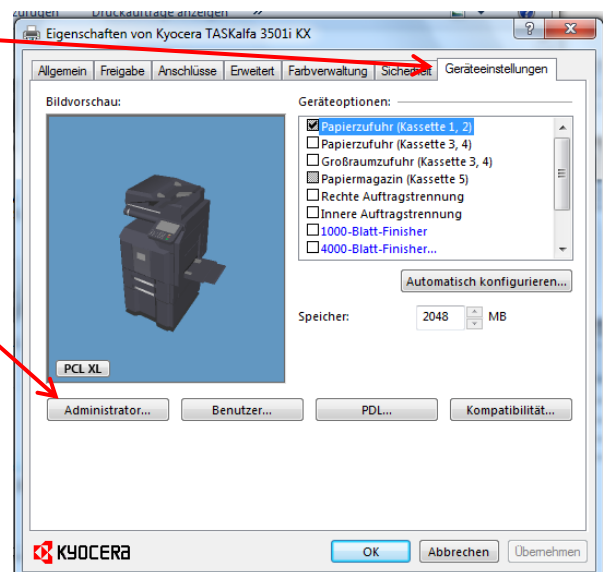


# Kostenstelle im Druckertreiber einstellen

1. Öffnen Sie „Geräte und Drucker“
2. Klicken Sie mit der rechten Maustaste auf den Drucker, den Sie gerade installiert haben.
3. Klicken Sie auf „Druckereigenschaften“



4. Klicken Sie auf „Geräteeinstellung“
5. Klicken Sie auf „Administrator“



6. Klicken Sie auf „Auftragsabrechnung“
- Markieren Sie „Auftragsabrechnung“  
und „Zur Kostenstelleneingabe auffordern“

7. Mit „OK“ bestätigen.

8. Fertig.

**Hinweis:** Bei „Spezifische Kostenstelle verwenden“ könnten Sie eine feste Kostenstellen Nummer eintragen!

